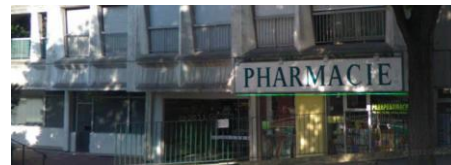


Activités du mois d'Octobre 2017 de l'Antenne Ile-de-France

Groupes de parole et d'information au siège de l'association :

- Groupes ouverts à tous : 1^{er} lundi et 3^{ème} mercredi, à 19h30 et 2^{ème}, 3^{ème}, 4^{ème}, 5^{ème} samedi à 10h30
- Groupes des patients : 2^{ème}, 4^{ème} et 5^{ème} mardi, à 19h30
- Groupe des proches : 1^{er} samedi, à 10h30



- Accueils personnalisés :**
- tous les mercredis (14h00-17h00) à la Maison des usagers (MDU) de l'hôpital Sainte-Anne (1 rue Cabanis, 75014 Paris, Métro Glacière ou bus 62)
 - mardi 3 octobre à l'accueil de l'hôpital Corentin Celton. Issy les Moulineaux. 13h à 16h
 - vendredi 6 et 13 octobre, 119 rue des Pyrénées, 75020 Paris. 11h à 13h
 - jeudi 26 octobre à la Cité de la Santé, pte de la Villette de 14h à 17h

Accueil téléphonique : (01.46.28.01.03) du lundi au vendredi de 10h à 13h. **Et nouvel horaire ! : le mercredi de 18h 30 à 20h30**

Jour/ Octobre	Evènement	Heure	
Lundi 2	Groupe de parole et d'information	19h30 à 21h30	Ouvert à tous : patients et proches
Mardi 3	Accueil personnalisé	13h à 16 h	Accueil de l'hôpital Corentin Celton. Issy les Mlx
Mercredi 4	Accueil personnalisé	14h00 à 17h00	Maison Des Usagers (MDU), Hôpital Ste Anne
Vendredi 6	Accueil personnalisé	11h00 à 13h00	119 rue des Pyrénées, 75020 Paris
Samedi 7	Groupe de parole et d'information	10h30 à 12h30	Réservé aux proches
Mardi 10	Groupe de parole et d'information	19h30 à 21h30	Réservé aux patients
Mercredi 11	Accueil personnalisé	14h00 à 17h00	Maison Des Usagers (MDU), Hôpital Ste Anne
Samedi 14	Groupe de parole et d'information	10h30 à 12h30	Ouvert à tous : patients et proches
Mercredi 18	Accueil personnalisé	14h00 à 17h00	Maison Des Usagers (MDU), Hôpital Ste Anne
Mercredi 18	Groupe de parole et d'information	19h30 à 21h30	Ouvert à tous : patients et proches
Samedi 21	Groupe de parole et d'information	10h30 à 12h30	Ouvert à tous : patients et proches
Mardi 24	Groupe de parole et d'information	19h30 à 21h30	Réservé aux patients
Mercredi 25	Accueil personnalisé	14h00 à 17h00	Maison Des Usagers (MDU), Hôpital Ste Anne
Jeudi 26	Accueil personnalisé	14h à 17h	Cité de la Santé, porte de la Villette
Jeudi 26	Conférence Argos 2001 Intervenant : Docteur Sébastien Machefaux (Clinique de Garches) Thème : « Trouble du comportement alimentaire et trouble bipolaire »	20h à 22h	FIAP 30 rue Cabanis, 75014 Métro Glacière
Samedi 28	Groupe de parole et d'information	10h30 à 12h30	Ouvert à tous : patients et proches
Mardi 31	Groupe de parole et d'information	19h30 à 21h30	Réservé aux patients