

# ARGOS 2001

## Soutenue par

Direction Générale de la Santé (DGS)  
Direction Générale de la Cohésion Sociale (DGCS)  
Mairie de Paris

## Partenariats :

www.fondation-fondamental.org  
Union Nationale des Associations des Personnes en  
Difficultés Psychiques dite UnionApsy

## Adhérent au :

- Collectif Interassociatif Sur la Santé (CISS) en  
région : IDF, Hauts de France ...

## Siège social:

119, rue des Pyrénées  
75020 Paris

## Permanence téléphonique nationale

Tél.: 01.46.28.01.03

## Administration

Tél.: 01. 46.28.00.20

Email : [argos.2001@free.fr](mailto:argos.2001@free.fr)

Site Internet : [www.argos2001.fr](http://www.argos2001.fr)

Facebook : 2001Argos

Twitter : @Argos2001Fr

Association déclarée à la Préfecture de Police

de Paris le 9 février 2001

Publication au JO du 3 mars 2001, REF 091821

## NOS ANTENNES EN FRANCE

### ARGOS 2001

**Antenne de l'Île de France**  
119 rue des Pyrénées  
75020 Paris  
Tél. : 01 46 28 01 03  
(permanence téléphonique)  
[argos.2001@free.fr](mailto:argos.2001@free.fr)

### ARGOS 2001

**Antenne du Haut-Rhin**  
Tél. : 06 60 44 68 42  
[argos2001hautrhin@gmail.com](mailto:argos2001hautrhin@gmail.com)

### ARGOS 2001

**Antenne du Bas-Rhin**  
Tél. : 06 73 50 28 90  
[argos2001.67@gmail.com](mailto:argos2001.67@gmail.com)

### ARGOS 2001

**Antenne de la Vienne**  
Mairie : 1 Place de Moretta  
86580 Vouneuil sous Biard  
Tél. : 05 49 54 34 40  
[argos-vienne.melusine.eu.org](http://argos-vienne.melusine.eu.org)  
[argos2001.vienne@free.fr](mailto:argos2001.vienne@free.fr)

### ARGOS 2001

**Antenne Des Deux Sèvres**  
Tél. : 05 49 54 34 40  
[argos2001.79@gmail.com](mailto:argos2001.79@gmail.com)

### ARGOS 2001

**Antenne Pyrénées Orientales**  
Tél. : 06 95 42 89 41  
[argos2001.66@laposte.net](mailto:argos2001.66@laposte.net)

### ARGOS 2001

**Antenne de la Haute Vienne**  
Tél. : 07 82 75 67 07  
[argos2001.87@laposte.net](mailto:argos2001.87@laposte.net)

### ARGOS 2001

**Antenne Gironde**  
Tél. : 07 69 71 49 05  
[argos2001gironde.blogspot.fr](http://argos2001gironde.blogspot.fr)  
[argos2001.33@gmail.com](mailto:argos2001.33@gmail.com)

### ARGOS 2001

**Antenne des deux Savoie**  
16 Fg des Balmettes  
74000 Annecy  
Tél. : 06 25 79 47 01  
[www.argos2001.com](http://www.argos2001.com)  
[2savoies@argos2001.fr](mailto:2savoies@argos2001.fr)

### ARGOS 2001

**Antenne Provence**  
Hôpital de jour, Villa des 3 Pins  
2 ancienne Route de Marseille  
13500 Martigues  
Tél. : 07 82 41 30 15  
[argos2001.provence@laposte.net](mailto:argos2001.provence@laposte.net)

### ARGOS 2001

**Antenne du Nord**  
Tél. : 06 32 70 40 61  
[argos2001nord.blogspot.com](http://argos2001nord.blogspot.com)  
[argos2001.59@gmail.com](mailto:argos2001.59@gmail.com)

### ARGOS 2001

**Antenne du Pas de Calais**  
Tél. : 06 32 70 40 61  
[argos2001.62@gmail.com](mailto:argos2001.62@gmail.com)

### ARGOS 2001

**Antenne Dordogne**  
Tél. : 07 83 87 71 34  
[argos2001dordogne.blogspot.com](http://argos2001dordogne.blogspot.com)  
[argos2001.24@gmail.com](mailto:argos2001.24@gmail.com)

### ARGOS 2001

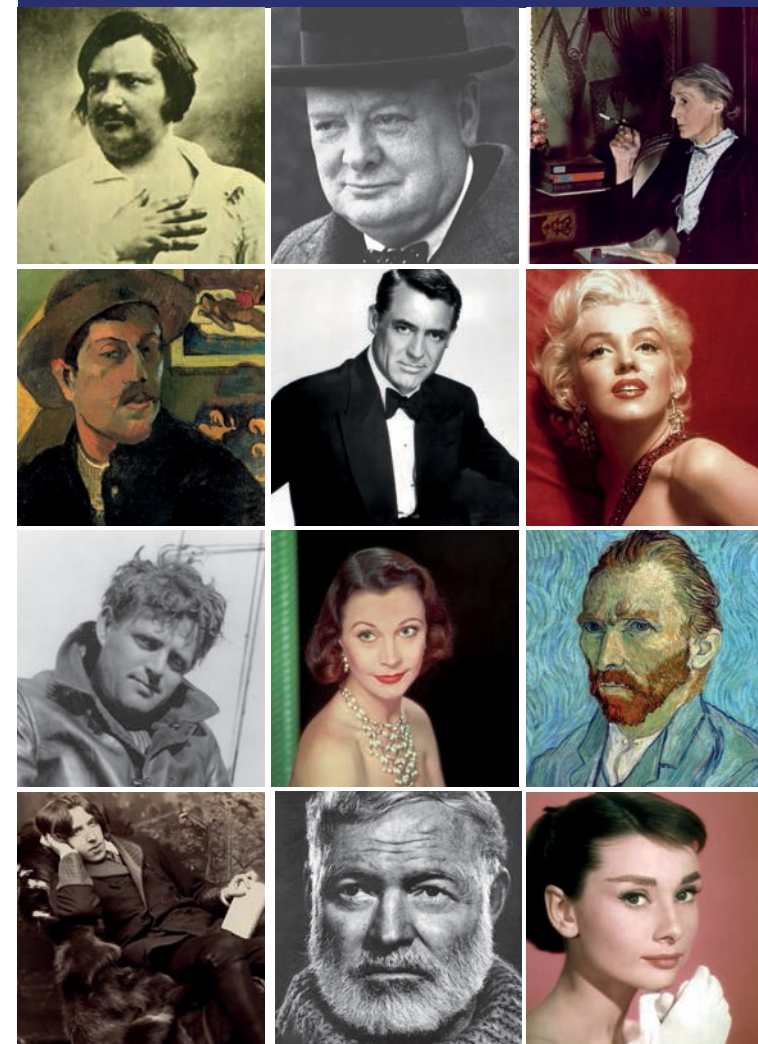
**Antenne Oise**  
Tél. : 07 83 42 14 51  
[argos2001.60@laposte.net](mailto:argos2001.60@laposte.net)

### PADEM BIPOL

**Moselle (57)**  
7, rue Clérisseau  
57000 Metz  
Tél. : 09 51 89 53 39  
Tél. : 07 81 06 91 86  
[bipol.padem.org](http://bipol.padem.org)  
[bipol@padem.org](mailto:bipol@padem.org)

# ARGOS 2001

Association d'aide  
aux personnes atteintes de  
**troubles bipolaires**  
(maniaco-dépressifs)  
et à leur entourage



## QUE SONT LES TROUBLES BIPOLAIRES ?

Anciennement décrits comme **psychose mania-co-dépressive**, ces troubles se caractérisent par des variations cycliques de l'humeur **alternant des phases dépressives et des phases d'exaltations** (appelées phases « maniaques » ou « hypomaniaques »).

**Fréquents** (au moins 2% de la population), ces troubles sont souvent difficiles à dépister (8 ans d'évolution, en moyenne, avant d'être diagnostiqués) car très variables d'un individu à l'autre.

## CARACTERISTIQUES DES PHASES D'EXALTATION

Diminution du besoin de **sommeil**  
**Euphorie**, désinhibition  
Accélération des **pensées et des actions**, projets démesurés  
Débit accéléré de la **parole**, logorrhée  
Énergie débordante, **hyperactivité** inhabituelle  
**Irritabilité**, avec une tendance agressive  
Dépenses inconsidérées  
Sentiment de pouvoir, de puissance, de grandeur  
Hyperactivité sexuelle  
Fuite des idées, **instabilité** attentionnelle  
**Troubles** du jugement  
**Délires**

## LES CONSÉQUENCES

**Souffrance** morale  
**Risque** suicidaire  
Comportements à risques  
Problèmes professionnels  
**Conflits** familiaux  
**Ruptures** affectives  
**Désinsertion** sociale  
Conduites addictives (alcoolisme)

### Des traitements efficaces existent :

Médicaments  
(thymorégulateurs, neuroleptiques, antidépresseurs)  
Mesures psycho-éducatives  
Psychothérapies...

## CARACTERISTIQUES DES PHASES DEPRESSIVES

Etat de **tristesse** et de **souffrance** morale  
**Perte du plaisir** et de tous intérêts  
Sentiment de **culpabilité**  
**Dévalorisation** de soi  
**Pessimisme** et isolement  
**Fatigue**, épuisement  
**Idées noires**, pensées suicidaires  
Troubles de l'appétit et du sommeil (des insuffisances ou des excès)  
Baisse de la concentration et de la mémoire  
**indécision**  
Troubles psychosomatiques...

## DEVENEZ MEMBRE !

En devenant membre d'ARGOS 2001 vous nous apportez votre **soutien moral et financier** afin que nous puissions fonctionner et être reconnu officiellement auprès des instances médicales et administratives.

**Soutenez nous, adhérez et faites adhérer vos proches !**

## BULLETIN D'ADHESION

NOM.....

Prénom : .....

Adresse : .....

Code Postal : .....

Ville : .....

Tél: .....

Email : .....

Date : ..... Signature : .....

**J'adhère : 30 €**

**Je fais un don : 10€ 30€ 50€ 100€ Autres...**

**Chèque à l'ordre d'ARGOS 2001  
ADHESION ET DONNS EN LIGNE POSSIBLES**  
Réduction d'impôt égale à 66 % du total des versements retenus dans la limite de 20% de votre revenu imposable